



Firelock Radiation - Standard

BRANDWERENDE ROLDEUR

Het primaire doel van een brandwerende roldeur is mensen en eigendommen te beschermen door te voorkomen dat het vuur uitbreidt. Firelock Radiation brandwerende roldeuren worden verbonden met het brandalarmsysteem. Na een alarmsignaal sluiten de deuren sluiten en vormen ze een fysieke barrière. Het Firelock Radiation roldeuren zijn opgebouwd uit een dubbelwandig gegalvaniseerd stalen profiel met daartussen het isolerende steenwol.

STANDAARD SPECIFICATIES

Installatie:	Aan de muur of aan het plafond.
Toepassing:	Luchthavens, detailhandel, voedselverwerking, petrochemie, metrostations, opslagseenheden, etc.
Brandwerendheid:	Volgens EN 1634-1. Brandwerendheidsklassen EW30 en EW60.
Max. afmetingen:	4.000 mm x 4.500 mm (bxh). Geen beperking van maximale oppervlakte.
Materiaal:	Dubbelwandige, thermisch verzinkt stalen, versterkte en geïsoleerde lamellen
Afmetingen lamellen:	22 x 100 mm (dxh)
Metaaldikte:	0,8 mm
Gewicht:	ca. 30 kg/m ²
Antivalbeveiliging:	Standaard gemonteerd volgens EN 12604 en EN 12605.
Zijgeleiders:	100-140 mm brede, gegalvaniseerd stalen profielen.
Onderbalk:	Stalen U-profiel, optioneel voorzien van veiligheidsvoorziening.

FAIL SAFE

Firelock Radiation brandwerende roldeuren zijn uitgerust met een externe Gravity Fail Safe (GFS) kettingaandrijving. Door een interne elektromagnetische koppeling sluiten de roldeuren automatisch in geval van stroomuitval.

STANDAARD UITVOERING

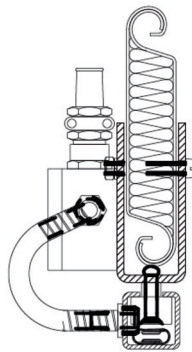
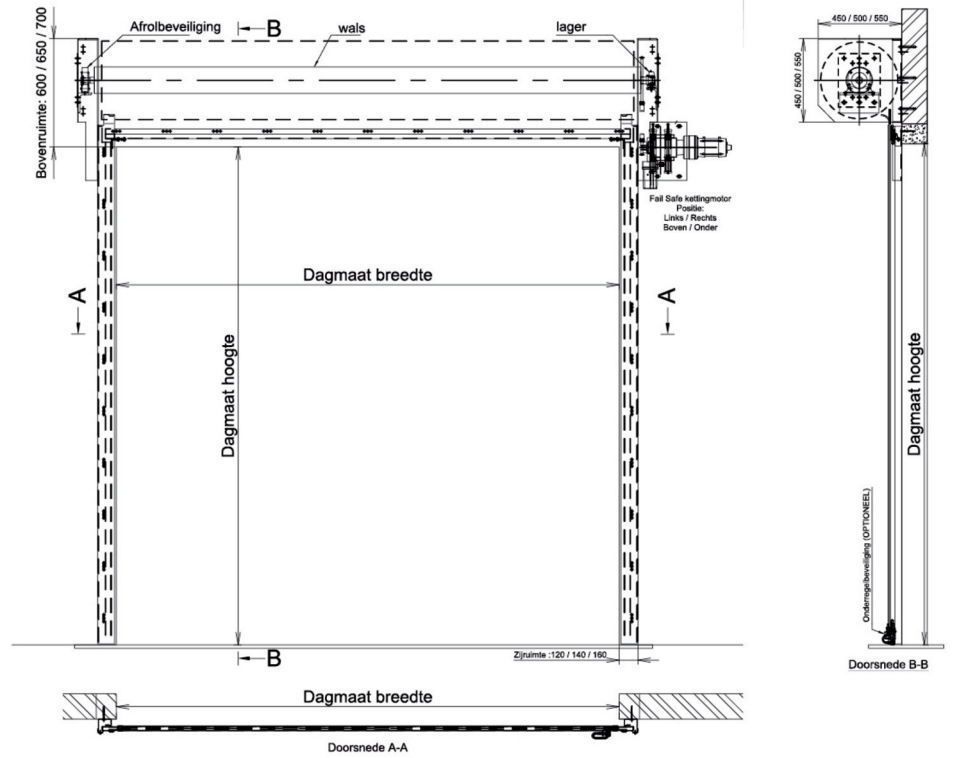
- Firelock Smart Control besturingskast voor bediening en signalen.
- Drukknop of sleutelschakelaar voor handmatige bediening.
- Gravity Fail Safe (GFS) motor.
- 24V noodstroombatterijen. Bij stroomuitval sluit de roldeur pas na een vooraf ingestelde periode of na een brandalarm.
- Veiligheidsreminrichting, om een gecontroleerde afdaling te verzekeren.
- Aansluiting op het brandmeldsysteem.

OPTIES

- Onderregelbeveiliging.
- Omkasting rondom oprolling.
- Omkasting rondom de motor.
- Rook- en temperatuursensoren, voor een autonome werking zonder brandmeldcentrale.
- Poedercoaten van zijgeleiders, kap, pantser en console

- ▲ 30 of 60 minuten brandwerend
- ▲ EW-classificatie (EN 1634-1)
- ▲ Fysieke brandscheiding
- ▲ Geschikt voor o.a. luchthavens, detailhandel en industrie
- ▲ Gravity Fail Safe - GFS
- ▲ Diverse bedieningsopties
- ▲ Eenvoudig te gebruiken en onderhouden

Firelock Radiation - Standard



Onderregelbeveiliging
(Optioneel)



Onderlijst
(Standaard)



Hoefnagels Fire Safety
Zevenheuvelenweg 50
5048 AN Tilburg

Postbus 5036
5004 EA Tilburg

Tel. +31 13 4625959
info@hoefnagels.com
www.hoefnagels.com

