

**Extra functionaliteiten:**

- ▲ Vloeistofbarrière
- ▲ Inbraakwerend
- ▲ Buitentoepassing
- ▲ Geluidswerend
- ▲ Explosiewerend
- ▲ Rookdicht
- ▲ Vriesbestendig
- ▲ Voedselveilig
- ▲ Winddicht
- ▲ Thermische isolatie
- ▲ Aardbevingsbestendig
- ▲ Drukweerstand

## Firegate Temperature-P

### BRANDWERENDE OVERHEADDEUREN

Hoefnagels' samenwerkingspartner Winlock is gespecialiseerd in hoogwaardige brandwerende overheaddeuren. Deze overheaddeuren (of sectionaaldeuren) worden toegepast als brandcompartimentering in situaties waar een hoge brandweerstand wordt gevraagd. Denk aan industriële bedrijfsruimtes, magazijnen, fabrieken en distributiecentra.

Naast brandwerendheid kunnen extra functionaliteiten aan de maatwerk overheaddeuren worden toegevoegd, zoals inbraakwerendheid, geluidswerendheid en explosiewerendheid.

### STANDAARD SPECIFICATIES

Installatie:	Op de dag
Montagevlak:	Cellenbeton, (metselwerk in) betonblokken, stortbeton en snelbouwmetselwerk.
Toepassing:	In industriële gebouwen, o.a. magazijnen, distributiecentra, bedrijfshallen en fabrieken.
Brandwerendheidsklasse:	EI1 60, EI1 120, EI1 180, EI1 240 - volgens de norm EN 1634-1. Dubbelzijdig getest.
Beschermingsduur:	60 - 120 - 180 - 240 minuten volgens EI-criteria.
Afmetingen:	Divers. Grote afmetingen op aanvraag verkrijgbaar, met een maximum van 30 vierkante meter.

### OPBOUW

- Volledige deur wordt d.m.v. stalen wielen geleid in railprofiel, links en rechts van elk paneel 1 wiel.
- Een deur bestaat uit meerdere panelen, samengesteld uit 2 staalplaten van 0.8 mm.
- Elke module kan voorzien worden van 1 of meer brandwerende beglazingen, max. 3 per paneel.
- De deuren zijn standaard dubbelzijdig voorzien van een poedercoating in een van deze standaard Ral-kleuren: 3000 / 9010 / 9002 / 9006 / 7016 / 9005.

### BESTURINGSKAST

De brandwerende overheaddeur wordt aangestuurd via de WIPO® 2.0. Deze besturing combineert de eisen van brandveiligheid met open communicatie en transparantie naar de directe gebruiker.

### FAIL SAFE

Bij branddetectie daalt de deur langzaam. De onderloopbeveiliging blijft actief: als tijdens de sluitbeweging zich iemand tussen de fotocellen begeeft zal de overheaddeur stoppen, wachten tot de doorgang vrij is en daarna verder sluiten. Bij stroomuitval blijft de overheaddeur omhoog gedurende max. 48 uur. Daarna zal deze langzaam dalen.

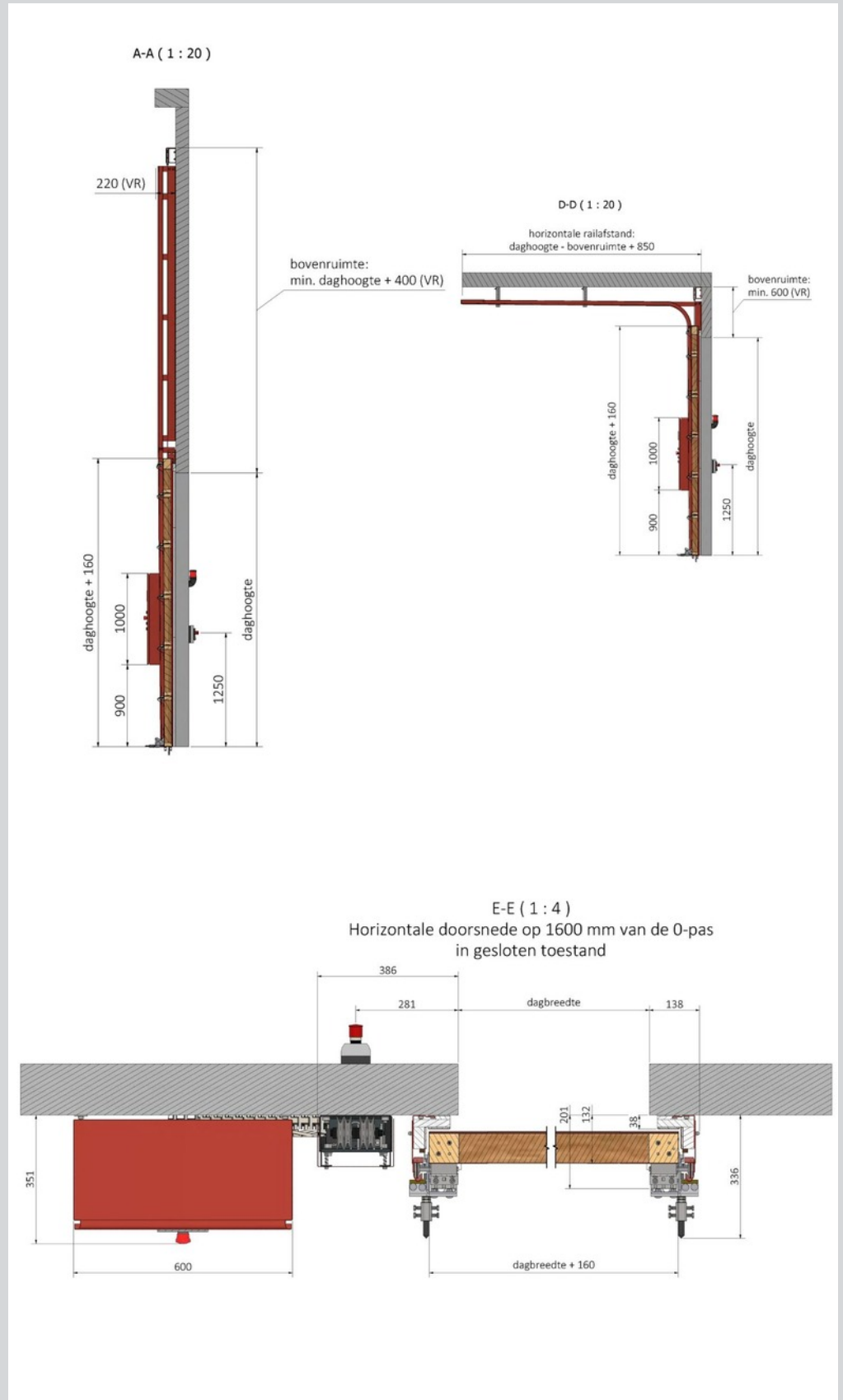
### INBOUWMOGELIJKHEDEN

- Verlaagde lift. Bij beperkte bovenruimte: tussen 500 en 600 mm.
- Horizontale lift. Vanaf 600 mm beschikbare bovenruimte. De deur stijgt zo hoog mogelijk en buigt vervolgens af.
- Schuine lift. De deur stijgt zo hoog mogelijk en helt vervolgens schuin af onder een hoek van < 45°.
- Verticale lift. De deur gaat verticaal omhoog.

### OPTIES

- Bovenop de stalen beplating, diverse mogelijkheden: (blanke) laklaag, houtfineerlaag in houtsoort naar keuze, plastificeerlaag of gepersonaliseerde bestickering.
- Als variant op de stalen beplating: RVS of gegalvaniseerde plaatbekleding.
- Poedercoating van zichtbare delen in andere dan de eerder genoemde Ral-kleuren, tegen een meerprijs.

# Firegate Temperature-P



Hoefnagels Fire Safety  
Zevenheuvelenweg 50  
5048 AN Tilburg

Tel. +31 13 4625959  
info@hoefnagels.com  
www.hoefnagels.com

